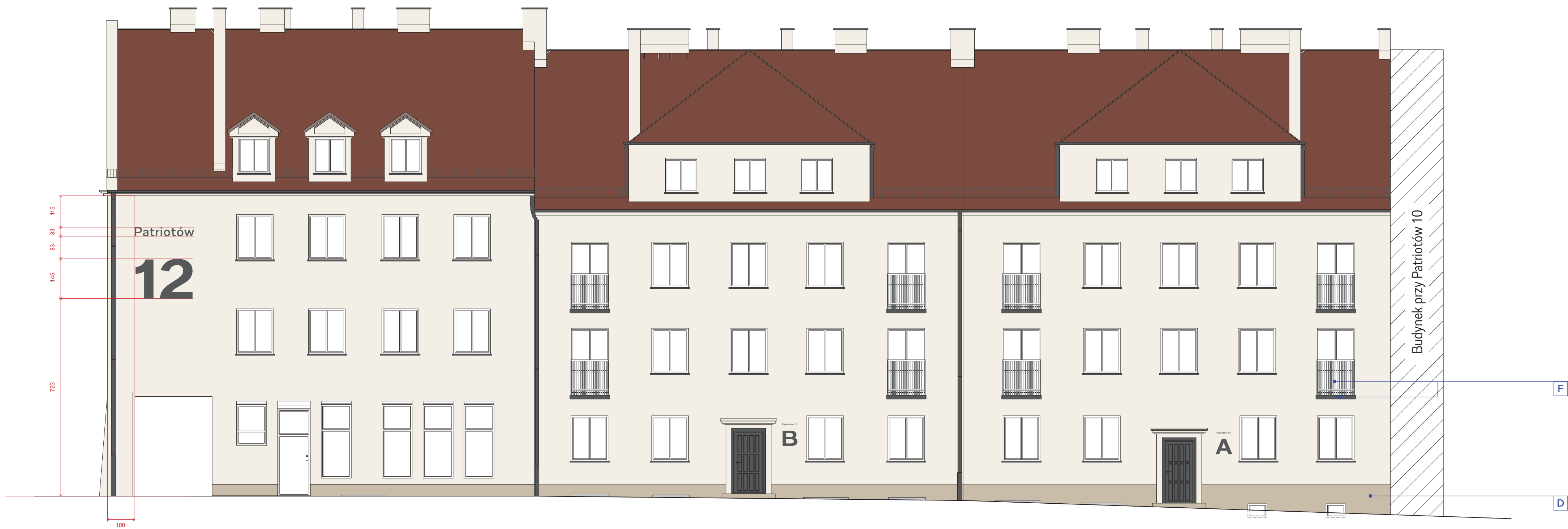
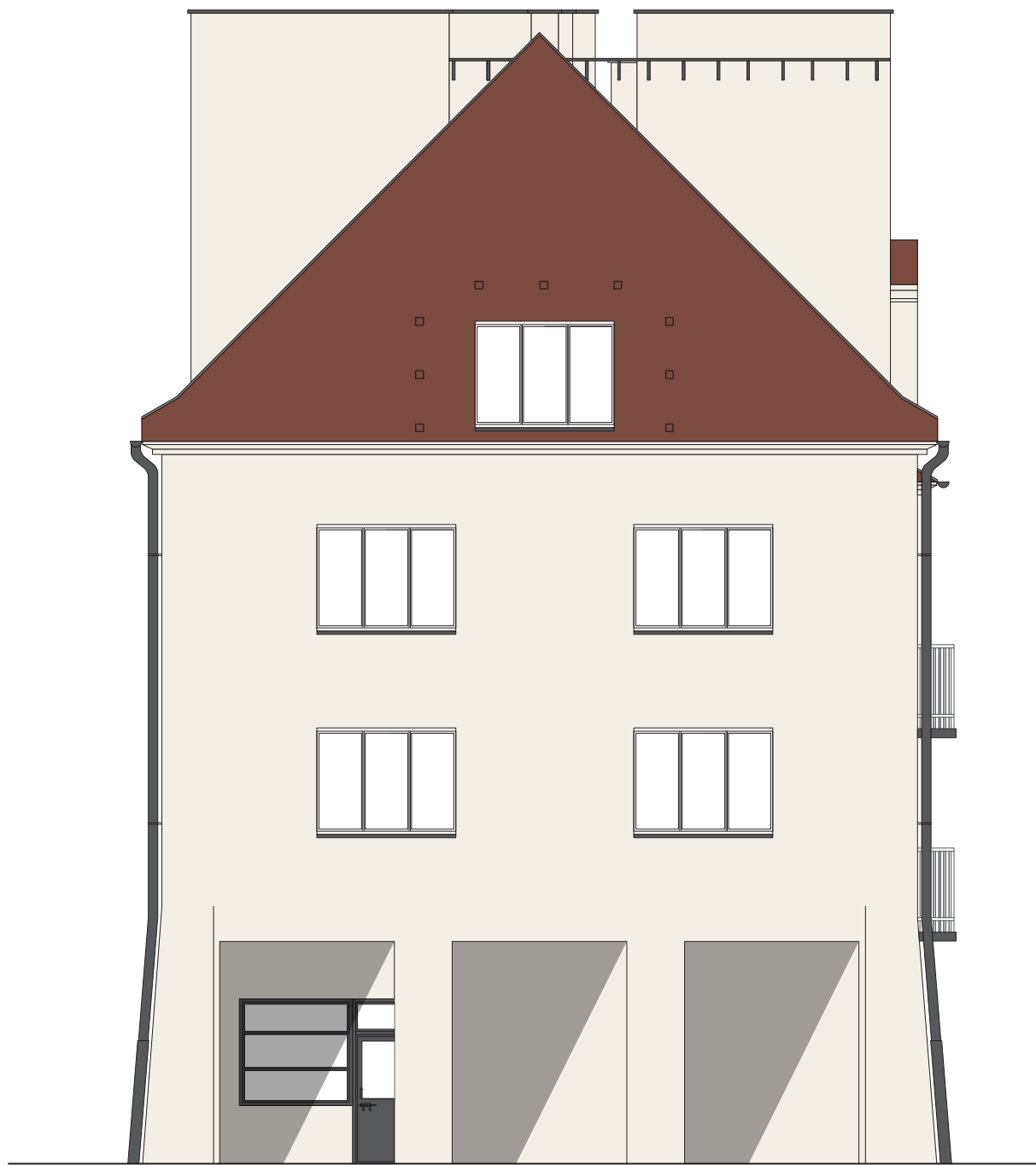


ELEWACJA POŁUDNIOWA



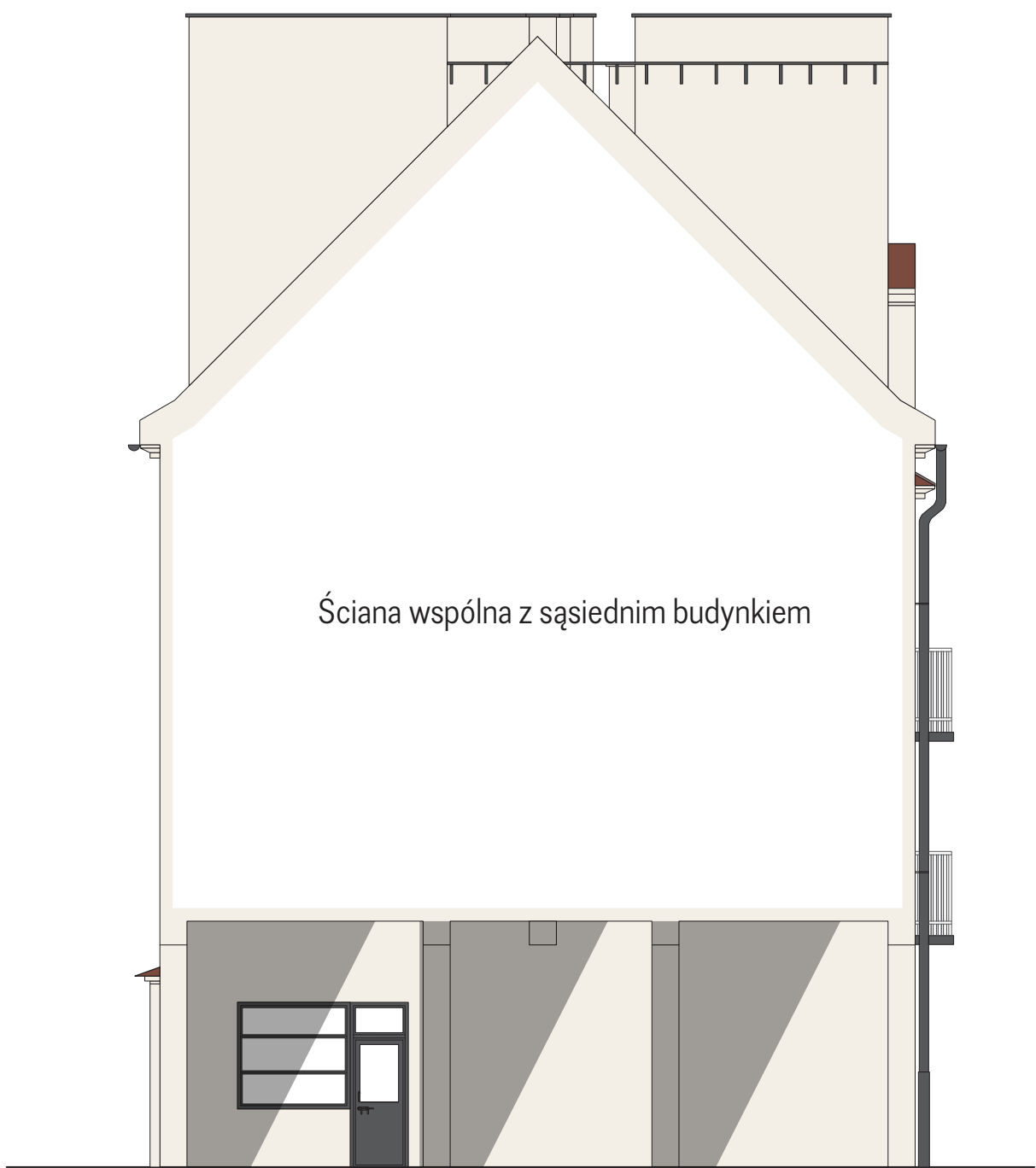
ELEWACJA WSCHODNIA

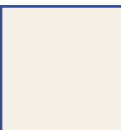




ELEWACJA PÓŁNOCNA



ELEWACJA ZACHODNIA



- A**  **Tynk 16000 wg wzornika STO**
lub w tym samym kolorze innego producenta.
Ściany zewnętrzne powyżej cokołu, ościeża okien, wnętrza loggi, ościeża okien i drzwi, spód płyty balkonowej
- D**  **Tynk 16017 wg wzornika STO**
lub w tym samym kolorze innego producenta.
Cokół (powyżej gruntu).
- F**  **RAL 7021**
Obróbki blacharskie dachu, rynny, listwy dylatacyjne, parapety zewnętrzne, obudowa czoła płyt balkonowych, balustrady, drzwi zewnętrzne do klatek schodowych, grafika i oznaczenia adresowe na ścianach
- Okna PCV w kolorze białym.

Uwagi:
- nie umieszczać na budynku tablic adresowych innych niż SIM Rybnika;
- oznaczenia adresowe i grafika na ścianach – projekt poglądowy, będą wykonywane oddzielnie z przygotowanych plików.

| Patriotów 12 | |
|--------------|--|
| Nazwa: | Kolorystyka, oznaczenia adresowe i grafika elewacji budynku wielorodzinnego w Rybniku Boguszowicach-Osiedlu. |
| Inwestor: | Miasto Rybnik Zakład Gospodarki Mieszkaniowej 44-200 Rybnik, ul. Kościuszki 17 |
| Projekt: | Marcin Wolny Studio Otwarte Wolny, Kliš, Shmygol, Wierchowski S.J. 31-143, Kraków, ul. Sereno Fenna 2/2 |
| Data: | 25.02 .2021 |
| Skala: | 1:100 |