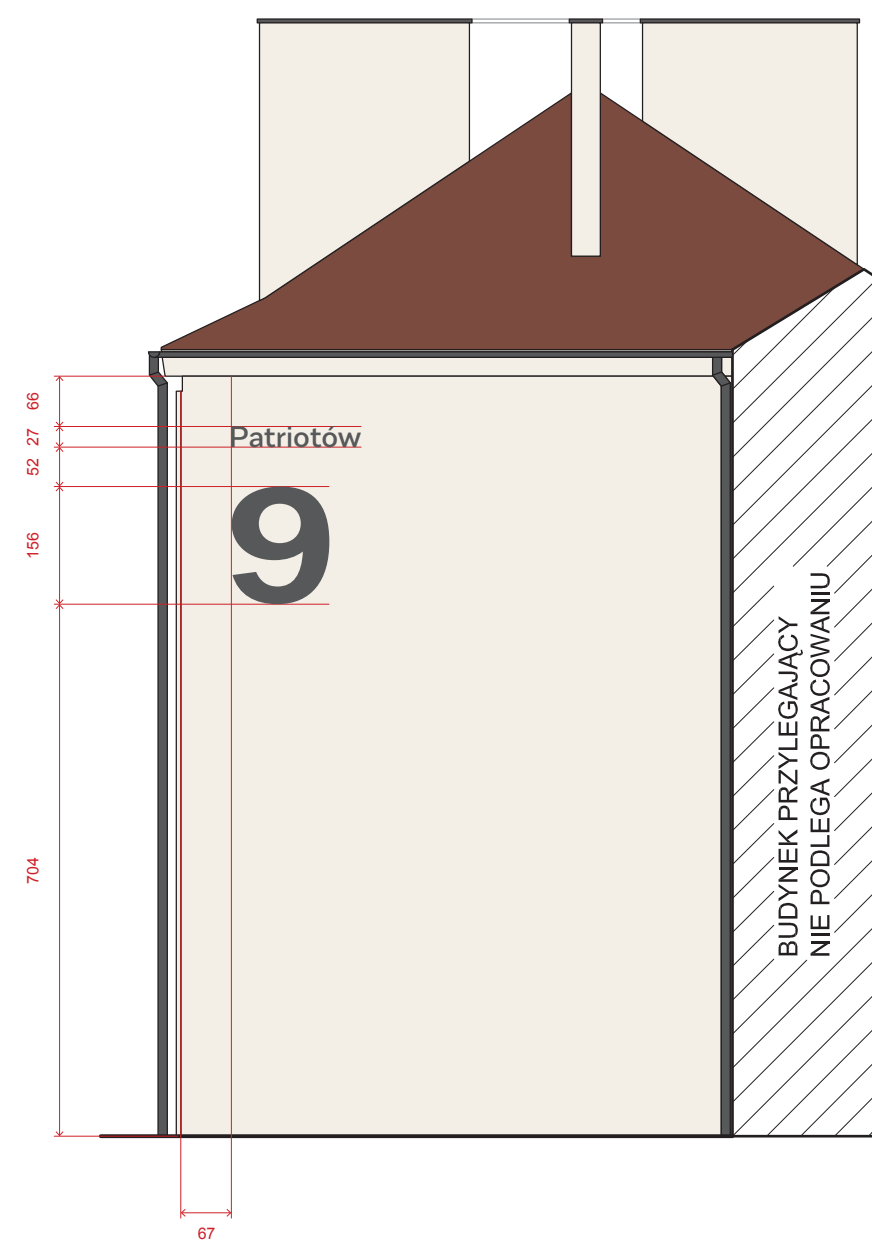




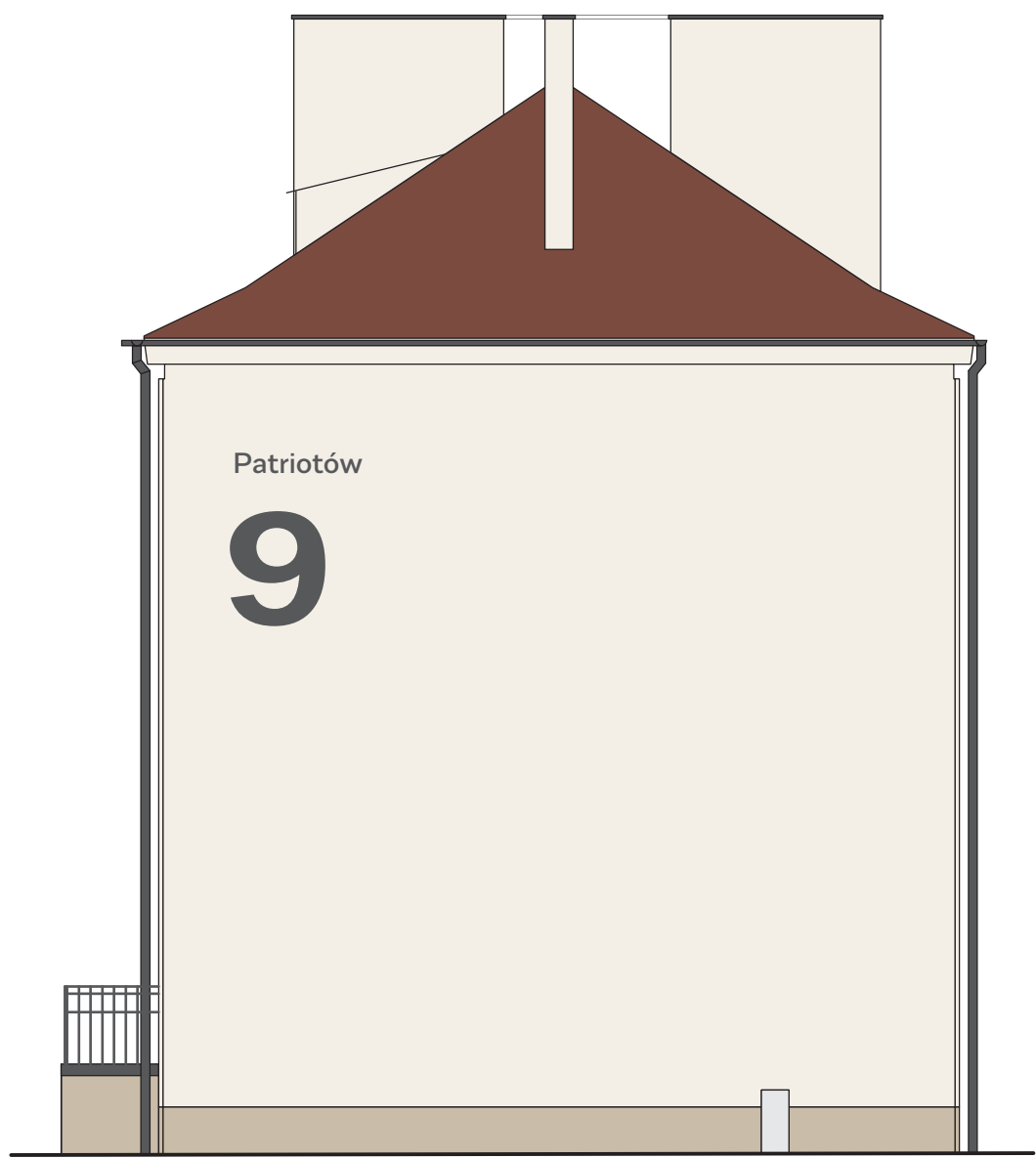
ELEWACJA PÓŁNOCNA



ELEWACJA ZACHODNIA



ELEWACJA POŁUDNIOWA



ELEWACJA WSCHODNIA

**A** Tynk 16000 wg wzornika STO  
lub w tym samym kolorze innego producenta.  
Ściany zewnętrzne powyżej cokołu, ościeża okien, wnętrza loggi,  
ościeża okien i drzwi, spód płyty balkonowej

**D** Tynk 16017 wg wzornika STO  
lub w tym samym kolorze innego producenta.  
Cokół (powyżej gruntu).

**F** RAL 7021  
Obróbki blacharskie dachu, rynny, listwy dylatacyjne,  
parapety zewnętrzne, obudowa czoła płyt balkonowych, balustrady,  
drzwi zewnętrzne do klatek schodowych, grafika i oznaczenia  
adresowe na ścianach

Okna PCV w kolorze białym.

**Uwagi:**  
- nie umieszczać na budynku tablic adresowych innych niż SIM  
Rybnika;  
- oznaczenia adresowe i grafika na ścianach – projekt poglądowy,  
będą wykonywane oddzielnie  
z przygotowanych plików.

## Patriotów 9

Nazwa:	Kolorystyka, oznaczenia adresowe i grafika elewacji budynku wielorodzinnego w Rybniku Boguszowicach-Osiedlu.
Inwestor:	Miasto Rybnik Zakład Gospodarki Mieszkaniowej 44-200 Rybnik, ul. Kościuszki 17
Projekt:	Marcin Wolny  Studio Otwarte Wolny, Kłis, Shmygoł, Wierchowski S.J. 31-143, Kraków, ul. Sereno Fenna 2/2
Data:	25.02.2021
Skala:	1:100