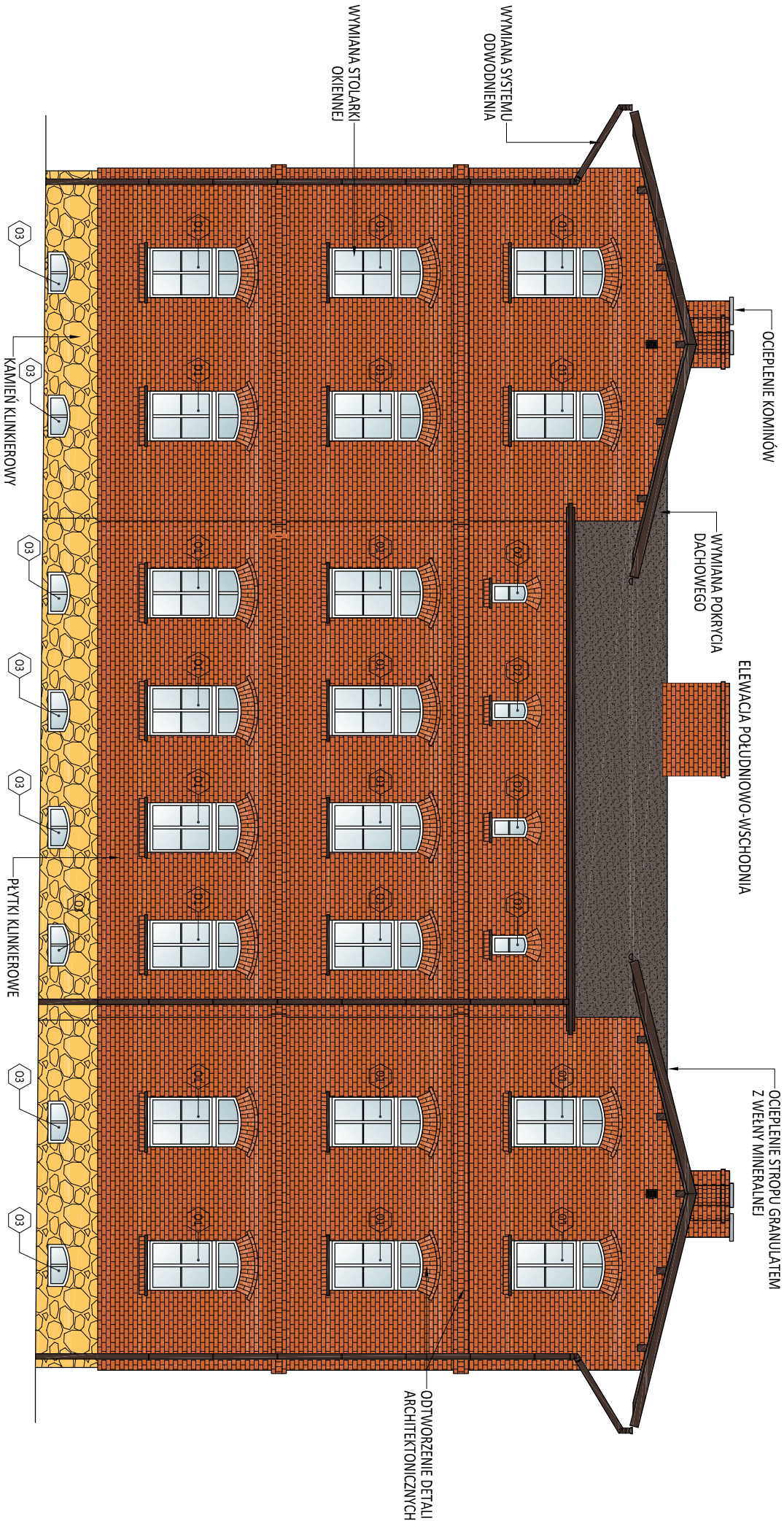


UL. OGRODOWSKIEGO 9



OKŁADZINA ELEWACYJNA - PŁYTKI KLINKIEROWE
w kolorze ciemnoczerwonym z naturalnymi
szaro-brązowymi przebarwieniami i czarnymi przepaleniami,
nieoświecona powierzchnia



OKŁADZINA COKOŁU - KAMIEŃ KLINKIEROWY
IMITUJĄCY PŁASKOWIEC



OBROBKI BLACHARSKIE, SYSTEM ODWODNIENIA
RAL 8017

UWAGA:

Remont należy wykonać z materiałów nierozpraszających ognia (NRO)
Granice niezwymlatowanych barw wyznaczają charakterystyczne punkty
budynku (cokół, krawędzie, naroża).

Ze względów poligraficznych mogą wystąpić różnice w tonacji kolorystycznej
rysunku w stosunku do oryginalnego wzornika. Dokładne ustalenie barw według
oryginalnego wzornika kolorów.

UWAGA!

DOKUMENTACJĘ RYSUNKOWĄ NALEŻY
ROZPATRYWAĆ JĄCZNIE Z OPISEM. W TRAKCIE
PROWADZONYCH ROBÓT, MOGĄ WYSTĄPIĆ
ELEMENTY NIEPRZEWIDZANE W NINIEJSZYM
PROJEKcie. W KAŻDEJ SYTUACJI NALEŻY ZGŁOSIĆ
SIĘ DO PROJEKTANTA CELEM USTALENIA DALSZEGO
SPOSOBU POSTĘPOWANIA. WSZYSTKIE WYMIARY
NALEŻY SPRAWDZIĆ NA BUDOWIE.
PRZED PRZYSTĄPIENIEM DO ROBÓT SPRAWDZIĆ W
ODPOWIEDNICH PROJEKTACH ROBÓT ZWIĄZANE.
EWENTUALNE WADY KOORDYNACJI PRZEDSTAWIĆ
NADZOROWI AUTORSKIEMU PRZED
PRZYSTĄPIENIEM DO ROBÓT.

WSZYSTKIE PRACE BUDOWALNE POWINNY BYĆ
WYKONYWANE PRZEZ WYSPECJALIZOWANE EKIPY
POD FACHOWYM NADZOREM I ZACHOWANIEM
ZASAD SZTUKI BUDOWLANEJ. ZASAD BHP, POLSKICH
NORM I PRZEPISÓW ORAZ ZALECEŃ
PRODUCENTÓW.
WSZYSTKIE ZMIANY WPROWADZANE PRZEZ
WYKONAWCĘ W TRAKCIE TRWANIA ROBÓT, TAKŻE
TE MAJĄCE NA CELU ZMIANĘ TECHNOLOGII ROBÓT
POWINNY BYĆ PRZEDSTAWIONE NADZOROWI
AUTORSKIEMU W CELU WERYFIKACJI I
ZATWIERDZENIA.

NAZWA PROJEKTU: WRAZ Z WYKONANIEM INSTALACJI
DOCIEPLENIE WRAZ Z WYKONANIEM INSTALACJI
CENTRALNEGO OGRZEWANIA I GAZOWEJ W BUDYNKACH
MIESZKALNYCH WIELORODZINNYCH ZLOKALIZOWANYCH
W RYBNIKU PRZY UL. OGRODOWSKIEGO 9

ADRES, DZIAŁKA:

UL. OGRODOWSKIEGO 9
44-203 RYBNIK
DZ. NR 3064/119, OBR. 0019 LIG01A

INWESTOR:

MIASTO RYBNIK
ZAKŁAD GOSPODARKI MIESZKANIOWEJ

ul. Kościuszki: 17, 44-200 RYBNIK

JEDNOSTKA PROJEKTOWA:

PRACOWNIA PROJEKTOWA
STRUKTURA P.P.
KOCHANOWSKIEGO 18/15
43-190 MIKOŁÓW
www.strukture.pl

PROJEKTANT

mgr inż. arch. Tomasz PIŁORZ ARCH.

51/09/SŁOKK/II

WSPÓŁPRACA

SPRACOWITEL

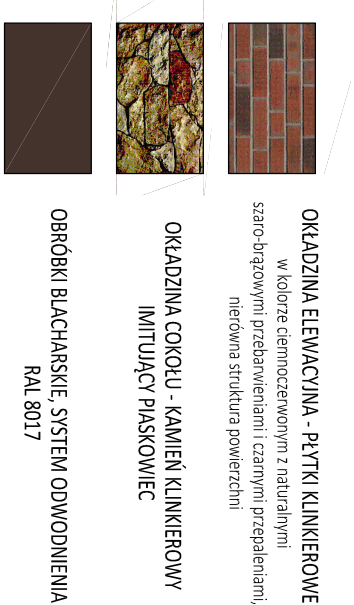
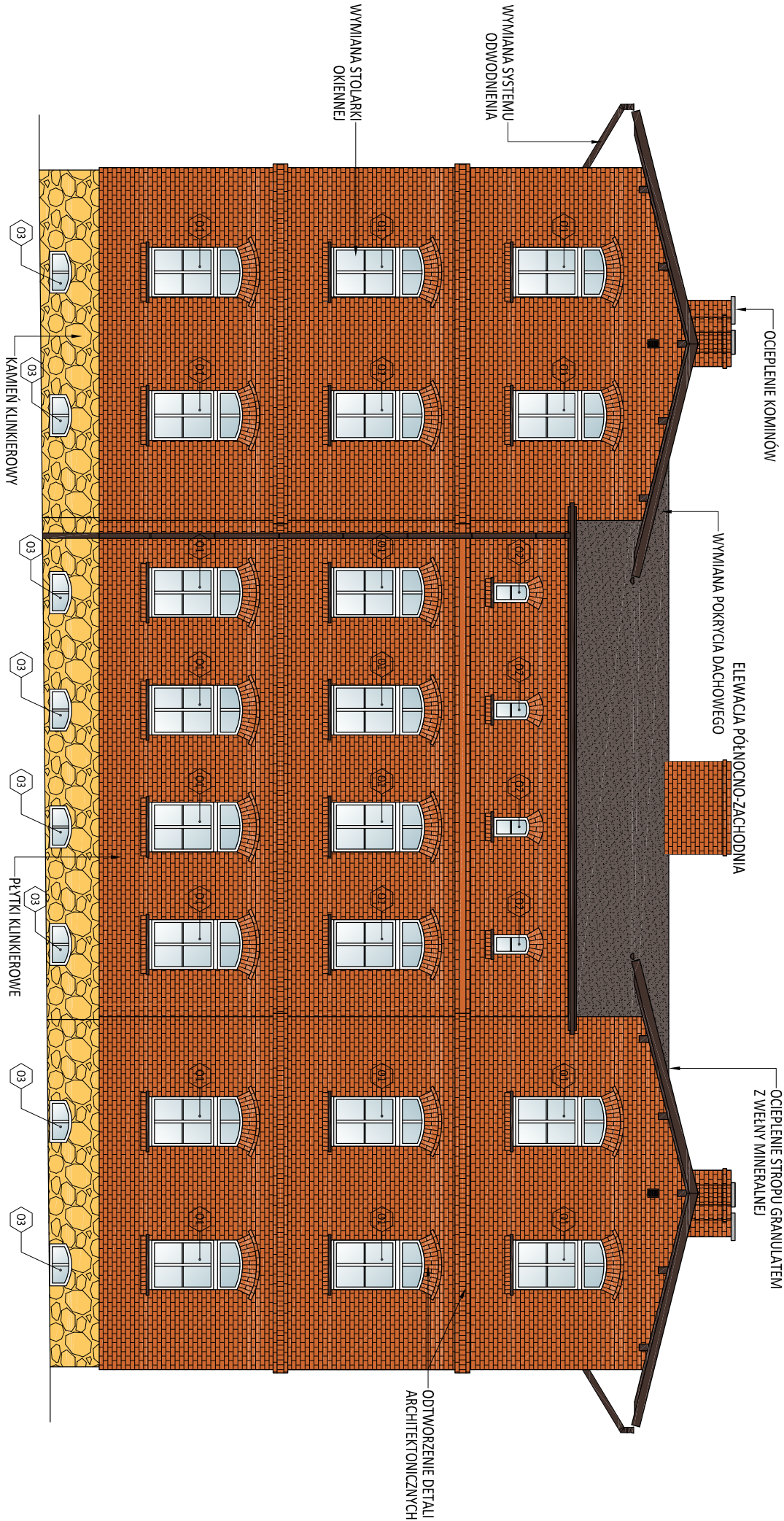
mgr inż. arch. Krzysztof GRUDNIOK
51/09/SŁOKK/II

Tytuł RYSUNKU

ELEWACJA POŁUDNIOWO-WSCHODNIA

DATA	SKALA	RE/SIR
2020-11-09	1:100	00
FAZA	BRANŻA	NR
PB	AR	PB-A-01

UL. OGRODOWSKIEGO 9



OKŁADZINA ELEWACYJNA - PŁYTKI KLINKIEROWE
w kolorze ciemnoczerwonym z naturalnymi szaro-brązowymi przebarwieniami i czarnymi przepaleniami, nierówna struktura powierzchni

OKŁADZINA COKOŁU - KAMIEŃ KLINKIEROWY IMITUJĄCY PŁASKOWIEC

OBROBKI BLACHARSKIE, SYSTEM ODWODNIENIA
RAL 8017

UWAGA:
Remont należy wykonać z materiałów nierozpraszających ognia (NRO)
Granice niezwymlatowanych barw wyznaczają charakterystyczne punkty budynku (cokoł, krawędzie, naroża).
Ze względu poligraficznych mogą wystąpić różnice w tonacji kolorystycznej rysunku w stosunku do oryginalnego wzornika. Dokładne ustalenie barw według oryginalnego wzornika kolorów.

UWAGA!
DOKUMENTACJĘ RYSUNKOWĄ NALEŻY ROZPATRYWAĆ JĄCZNIE Z OPISEM. W TRAKCIE PROWADZONYCH ROBÓT, MOGĄ WYSTĄPIĆ ELEMENTY NIEPRZEWIDZANE W NINIEJSZYM PROJEKcie. W KAŻDEJ SYTUACJI NALEŻY ZGŁOSIĆ SIĘ DO PROJEKTANTA CELEM USTALENIA DALSZEGO SPOSOBU POSTĘPOWANIA. WSZYSTKIE WYMIARY NALEŻY SPRAWDZIĆ NA BUDOWIE. PRZED PRZYSTĄPIENIEM DO ROBÓT SPRAWDZIĆ W ODPOWIEDNICH PROJEKTACH ROBÓT ZWIĄZANE. EWENTUALNE WADY KOORDYNACJI PRZEDSTAWIĆ NADZOROWI AUTORSKIEMU PRZED PRZYSTĄPIENIEM DO ROBÓT. WSZYSTKIE PRACE BUDOWALNE POWINNY BYĆ WYKONYWANE PRZEZ WYSPECJALIZOWANE EKIPY POD FACHOWYM NADZOREM I ZACHOWANIEM ZASAD SZTUKI BUDOWLANEJ, ZASAD BHP, POLSKICH NORM I PRZEPISÓW ORAZ ZALECEŃ PRODUCENTÓW. WSZYSTKIE ZMIANY WPROWADZANE PRZEZ WYKONAWCĘ W TRAKCIE TRWAJĄCYCH ROBÓT, TAKŻE TE MAJĄCE NA CELU ZMIANĘ TECHNOLOGII ROBÓT POWINNY BYĆ PRZEDSTAWIONE NADZOROWI AUTORSKIEMU W CELU WERYFIKACJI I ZATWIERDZENIA.

NAZWA PROJEKTU: WRAZ Z WYKONANIEM INSTALACJI DOOCIEPLENIE WRAZ Z WYKONANIEM INSTALACJI CENTRALNEGO OGRZEWANIA I GAZOWEJ W BUDYNKACH MIESZKALNYCH WIELORODZINNYCH ZLOKALIZOWANYCH W RYBNIKU PRZY UL. OGRODOWSKIEGO 9

ADRES, DZIAŁKA:
UL. OGRODOWSKIEGO 9
44-203 RYBNIK
DZ. NR 3064/119, OBR. 0019 LIG01A

INWESTOR: MIASTO RYBNIK
ZAKŁAD GOSPODARKI MIESZKANIOWEJ
ul. Kościuszki 17, 44-200 RYBNIK

JEDNOSTKA PROJEKTOWA:

PRACOWNIA PROJEKTOWA STRUKTURA P.P.
KOCHANOWSKIEGO 18/15
43-190 MIKOŁÓW
www.struktura.pl

PROJEKTANT mgr inż. arch. Tomasz PIŁORZ ARCH.
SPEC. POEPS
51/09/SŁOKK/II

WSPÓŁPRACA

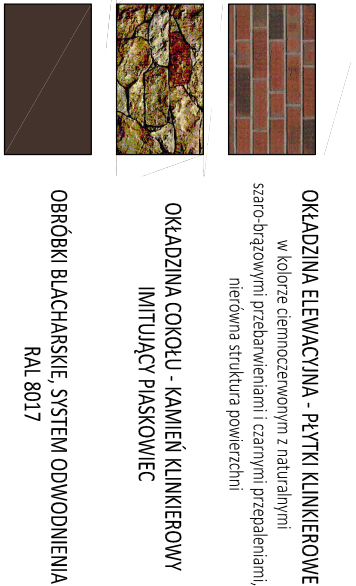
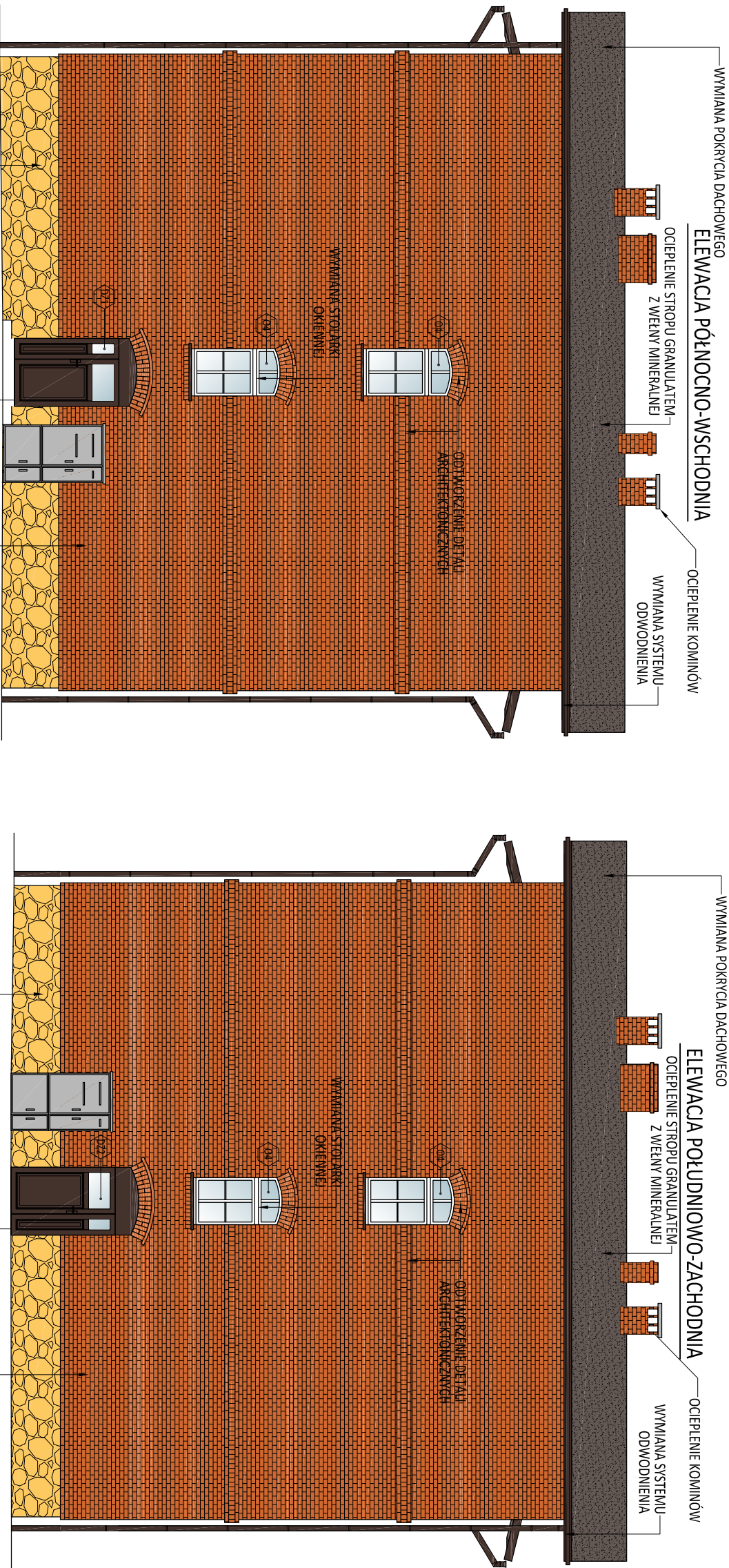
SPRACOWITEL mgr inż. arch. Krzysztof GRUDNIOK
51/09/SŁOKK/II

Tytuł RYSUNKU

ELEWACJA PÓŁNOCNO-ZACHODNIA

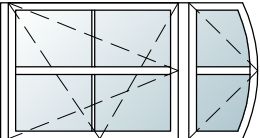

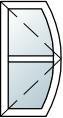
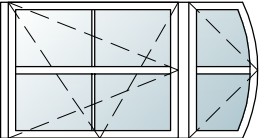
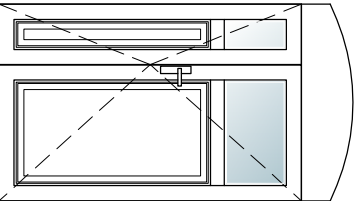
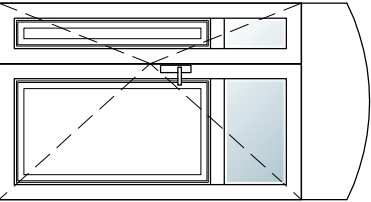
DATA	SKALA	RE/SIR
2020-11-09	1:100	00
FAZA	PB	BRANŻA
	AR	NR PB-A-02

UL. OGRODOWSKIEGO 9



UWAGA:
Remont należy wykonać z materiałów nierozpraszających ognia (NRO)
Granicę niezwymlatowanych barw wyznaczają charakterystyczne punkty budynku (cokoł, krawędzie, naroża).
Ze względu poligraficznych mogą wystąpić różnice w tonacji kolorystycznej rysunku w stosunku do oryginalnego wzornika. Dokładne ustalenie barw według oryginalnego wzornika kolorów.

UWAGA! DOKUMENTACJĘ RYSUNKOWĄ NALEŻY ROZPATRYWAĆ JĄCZNIE Z OPISEM. W TRAKCIE PROWADZONYCH ROBÓT, MOGĄ WYSTĄPIĆ ELEMENTY NIEPRZEWIDZANE W NINIEJSZYM PROJEKcie. W KAŻDEJ SYTUACJI NALEŻY ZGŁOSIĆ SIĘ DO PROJEKTANTA CELEM USTALENIA DALSZEGO SPOSOBU POSTĘPOWANIA. WSZYSTKIE WYMIARY NALEŻY SPRAWDZIĆ NA BUDOWIE. PRZED PRZYSTĄPIENIEM DO ROBÓT SPRAWDZIĆ W ODPOWIEDNICH PROJEKTACH ROBÓT ZWIĄZANE. EWENTUALNE WADY KOORDYNACJI PRZEDSTAWIĆ NADZOROWI AUTORSKIEMU PRZED PRZYSTĄPIENIEM DO ROBÓT. WSZYSTKIE PRACE BUDOWALNE POWINNY BYĆ WYKONYWANE PRZEZ WYSPECJALIZOWANE EKIPY POD FACHOWYM NADZOREM Z ZACHOWANIEM ZASAD SZTUKI BUDOWLANEJ, ZASAD BHP, POLSKICH NORM I PRZEPISÓW ORAZ ZALECEŃ PRODUCENTÓW. WSZYSTKIE ZMIANY WPROWADZANE PRZEZ WYKONAWCĘ W TRAKCIE TRWANIA ROBÓT, TAKŻE TE MAJĄCE NA CELU ZMIANĘ TECHNOLOGII ROBÓT POWINNY BYĆ PRZEDSTAWIONE NADZOROWI AUTORSKIEMU W CELU WERYFIKACJI I ZATWIERDZENIA.			
NAZWA PROJEKTU: DOCIEPLENIE WRĄZ Z WYKONANIEM INSTALACJI CENTRALNEGO OGRZEWANIA I GAZOWEJ W BUDYNKACH MIESZKALNYCH WIELORODZINNYCH ZLOKALIZOWANYCH W RYBNIKU PRZY UL. OGRODOWSKIEGO 9			
ADRES, DZIAŁKA: UL. OGRODOWSKIEGO 9 44-203 RYBNIK DZ. NR 3064/119, OBR. 0019 LIG01A			
INWESTOR: MIASTO RYBNIK ZAKŁAD GOSPODARKI MIESZKANIOWEJ ul. Kościuszki 17, 44-200 RYBNIK			
JEDNOSTKA PROJEKTOWA: PRACOWNIA PROJEKTOWA STRUKTURA P.P. KOCHANOWSKIEGO 18/15 43-190 MIKOŁÓW www.struktura.pl			
PROJEKTANT	SPEC	PODPIS	
mgr inż. arch. Tomasz PIŁORZ	ARCH.		
51/09/SŁOKK/II			
WSPÓŁPRACA			
SPRACOWIEC			
mgr inż. arch. Krzysztof GRUDNIOK			
51/09/SŁOKK/II			
TYTUŁ RYSUNKU			
ELEWACJA PÓŁNOCNO-WSCHODNIA			
ELEWACJA PÓŁDNIOWO-ZACHODNIA			
DATA	SKALA	RE/SIR	
2020-11-09	1:100	00	
Faza	BRANŻA	NR	
PB	AR	PB-A-03	

OZNACZENIE	O1	O2	O3	O4
SCHEMAT				
WYMIARY W ŚWIETLE OŚCIEŻY	S	35	76	90
	H	65	40	170
	ILOŚĆ SZTUK	8	16	4
Uwagi	Okno PCW kolor zew. - Biały kolor wew. - Biały U=0,9W/m²K nawiewnik ciśnieniowy	Okno PCW kolor zew. - Biały kolor wew. - Biały U=1,4W/m²K nawiewnik ciśnieniowy	Okno PCW kolor zew. - Biały kolor wew. - Biały U=1,4W/m²K nawiewnik ciśnieniowy	Okno PCW kolor zew. - Biały kolor wew. - Biały U=1,4W/m²K nawiewnik ciśnieniowy
OZNACZENIE	DZ1	DZ2		
SCHEMAT				
	WYMIARY W ŚWIETLE OŚCIEŻY	130	245	
	S	235	1	
ILOŚĆ SZTUK	1	1		
Uwagi	Drzwi drewniane kolor - brązowy U=1,3 W/m²K	Drzwi drewniane kolor - brązowy U=1,3 W/m²K		

Ostateczny i dokładny wymiar okien nowoprojektowanych należy ustalić po przeprowadzeniu inwentaryzacji przez dostawcę. Kierunek otwierania dostosować do stanu istniejącego.

UWAGA!

DOKUMENTACJĘ RYSUNKOWĄ NALEŻY ROZPATRYWAĆ JĄCZNIE Z OPISEM. W TRAKCIE PROWADZONYCH ROBÓT, MOGĄ WYSTĄPIĆ ELEMENTY NIEPRZEWIDZANE W NINIEJSZYM PROJEKCIE. W KAŻDEJ SYTUACJI NALEŻY ZGŁOSIĆ SIĘ DO PROJEKTANTA CELEM USTALENIA DALEJŚCIEGO SPOSOBU POSTĘPOWANIA. WSZYSTKIE WYMIARY NALEŻY SPRAWDZIĆ NA BUDOWIE. PRZED PRZYSTĄPIENIEM DO ROBÓT SPRAWDZIĆ W ODPowiednich PROJEKTACH ROBÓT ZWIĄZANE. EWENTUALNE WADY KOORDYNACJI PRZEDSTAWIĆ NADZOROWI AUTORSKIEMU PRZED PRZYSTĄPIENIEM DO ROBÓT.

WSZYSTKIE PRACE BUDOWALNE POWINNY BYĆ WYKONYWANE PRZEZ WYSPECJALIZOWANE EKIPY POD FACHOWYM NADZOREM I ZACHOWANIEM ZASAD SZTUKI BUDOWLANEJ, ZASAD BHP, POLSKICH NORM I PRZEPISÓW ORAZ ZALECEŃ PRODUCENTÓW.

WSZYSTKIE ZMIANY WPROWADZANE PRZEZ WYKONAWCĘ W TRAKCIE TRWANIA ROBÓT, TAKŻE TE MAJĄCE NA CELU ZMIANĘ TECHNOLOGII ROBÓT POWINNY BYĆ PRZEDSTAWIANE NADZOROWI AUTORSKIEMU W CELU WERYFIKACJI I ZATWIERDZENIA.

NAZWA PROJEKTU: DOCEPLENIENIE WRĄZ Z WYKONANIEM INSTALACJI CENTRALNEGO OGRZEWANIA I GAZOWEJ W BUDYNKACH MIESZKAŁNYCH WIELORODZINNYCH ZLOKALIZOWANYCH W RYBNIKU PRZY UL. OGRÓDOWSKIEGO 9

ADRES, DZIAŁKA: UL. OGRÓDOWSKIEGO 9 44-203 RYBNIK DZ. NR 3064/119, OBR. 0019 LIG01A

INWESTOR: MIASTO RYBNIK ZAKŁAD GOSPODARKI MIESZKANIOWEJ ul. Kościuszki 17, 44-200 RYBNIK

JEDNOSTKA PROJEKTOWA: PRACOWNIA PROJEKTOWA STRUKTURA P.P KOCHANOWSKIEGO 18/15 43-190 MIKOŁÓW www.strukture.pl

PROJEKTANT mgr inż. arch. Tomasz PILORZ ARCH. SPEC. PODPIS 51/09/SLOKK/II

WSPÓŁPRACJA

SPRAWDZIŁ mgr inż. arch. Krzysztof GRUDNIOK 51/09/SLOKK/II

TYTUŁ RYSUNKU

ELEWACJA PŁD-WSCH - INWENTARYZACJA

DATA 2020-11-09 SKALA 1:50 RE/SIR 00

FAZA PB BRANŻA AR NR PB-A-04