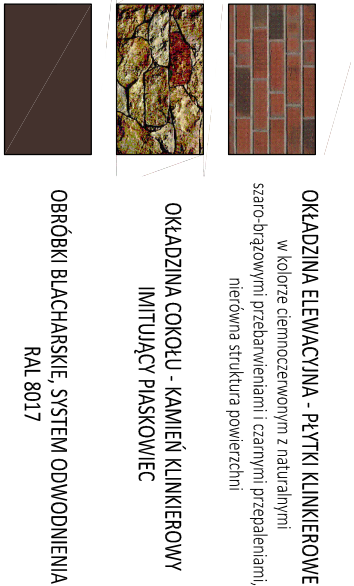
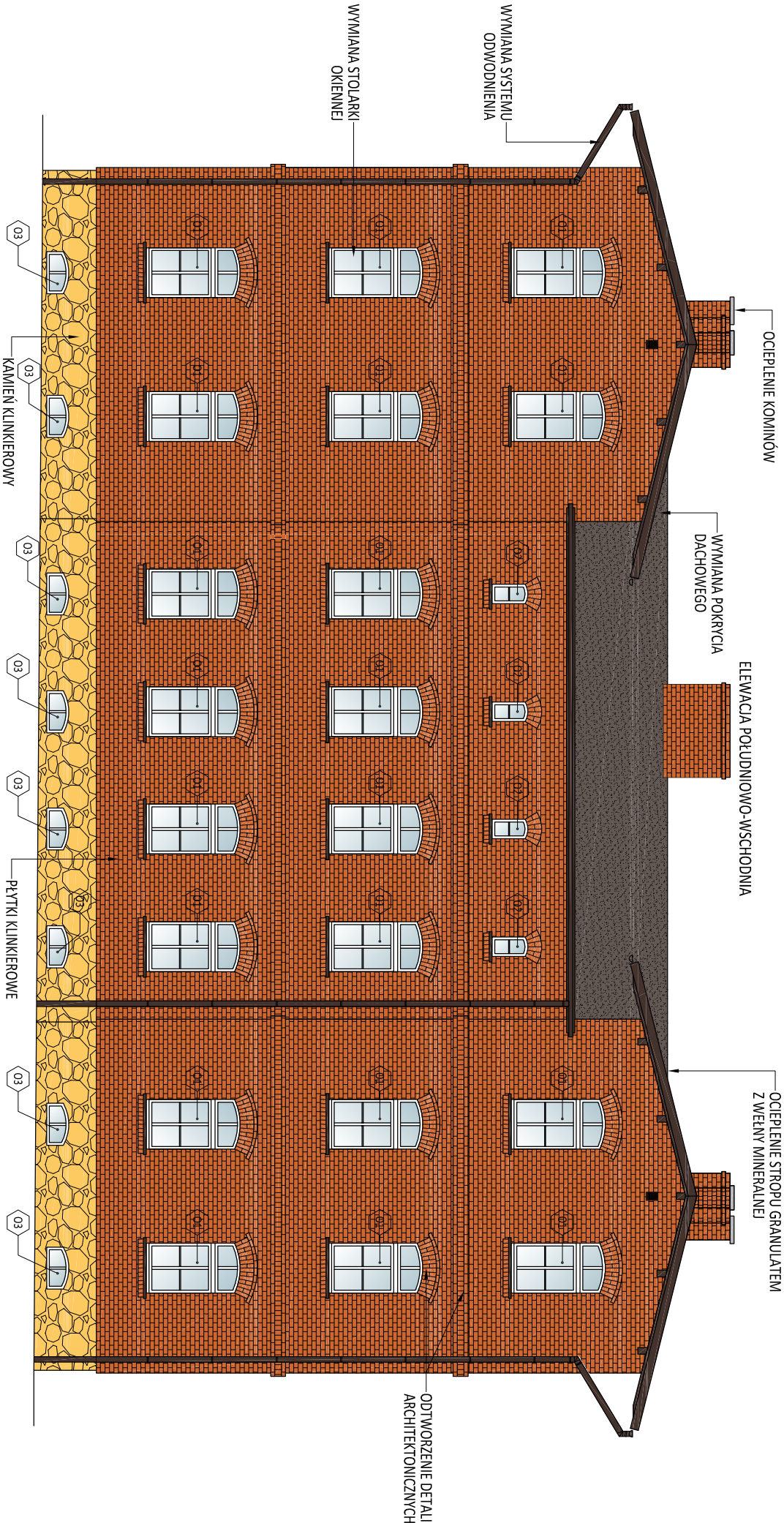


UL. OGRODOWSKIEGO 7



UWAGA:
Remont należy wykonać z materiałów nierozprzeszczelniających ognia (NRO)
Granicę niezwymlatowanych barw wyznaczają charakterystyczne punkty budynku (cokoł, krawędzie, naroża).
Ze względu poligraficznych mogą wystąpić różnice w tonacji kolorystycznej rysunku w stosunku do oryginalnego wzornika. Dokładne ustalenie barw według oryginalnego wzornika kolorów.

UWAGI!
DOKUMENTACJĘ RYSUNKOWĄ NALEŻY ROZPATRYWAĆ ŁĄCZNIE Z OPISEM. W TRAKCIE PROWADZONYCH ROBÓT, MOGĄ WYSTĄPIĆ ELEMENTY NIEPRZEWIDZIANE W NINIEJSZYM PROJEKcie. W KAŻDEJ SYTUACJI NALEŻY ZGŁOSIĆ SIĘ DO PROJEKTANTA CELEM USTALENIA DALSZEGO SPOSOBU POSTĘPOWANIA. WSZYSTKIE WYMIARY NALEŻY SPRAWDZIĆ NA BUDOWIE.
PRZED PRZYSTĄPIENIEM DO ROBÓT SPRAWDZIĆ W ODPowiednich PROJEKTACH ROBÓT ZWIĄZANE. Ewentualne wady koordynacji przedstawic nadzoru i autorstwa przed przystąpieniem do robót.
WSZYSTKIE PRACE BUDOWALNE POWINNY BYĆ WYKONYWANE PRZEZ WYSpecjalizowane EKIPY POD FACHOWYM NADZOREM I ZACHOWANIEM ZASAD SZTUKI BUDOWLANEJ, ZASAD BHP, POLSKICH NORM I PRZEPISÓW ORAZ ZALECEŃ PRODUCENTÓW.
WSZYSTKIE ZMIANY WPROWADZANE PRZEZ WYKONAWCĘ W TRAKCIE TRWANIA ROBÓT, TAKŻE TE MAJĄCE NA CELE ZMIANĘ TECHNOLOGII ROBÓT POWINNY BYĆ PRZEDSTAWIONE NADZOROWI AUTORSKIEMU W CELU WERYFIKACJI I ZATWIERDZENIA.

NAZWA PROJEKTU:
DOCIEPLENIE WRĄZ Z WYKONANIEM INSTALACJI CENTRALNEGO ogrzewania i GAZOWEJ W BUDYNKACH MIESZKALNYCH WIELORODZINNYCH ZLOKALIZOWANYCH W RYBNIKU PRZY UL. OGRODOWSKIEGO 7

ADRES, DZIAŁKA:
UL. OGRODOWSKIEGO 7
44-203 RYBNIK
DZ. NR 3064/119, OBR. 0019 LIG01A

INWESTOR:
MIASTO RYBNIK
ZAKŁAD GOSPODARKI MIESZKANIOWEJ
ul. Kościuszki 17, 44-200 RYBNIK

JEDNOSTKA PROJEKTOWA:

PRACOWNIA PROJEKTOWA
STRUKTURA P.P.
KOCHANOWSKIEGO 18/15
43-190 MIKOŁÓW
www.strukture.pl

PROJEKTANT SPEC PODPS
mgr inż. arch. Tomasz PIŁORZ ARCH.
51/09/SŁOKK/II

WSPÓŁPRACA

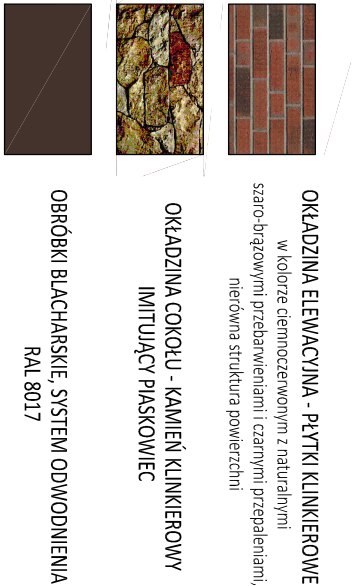
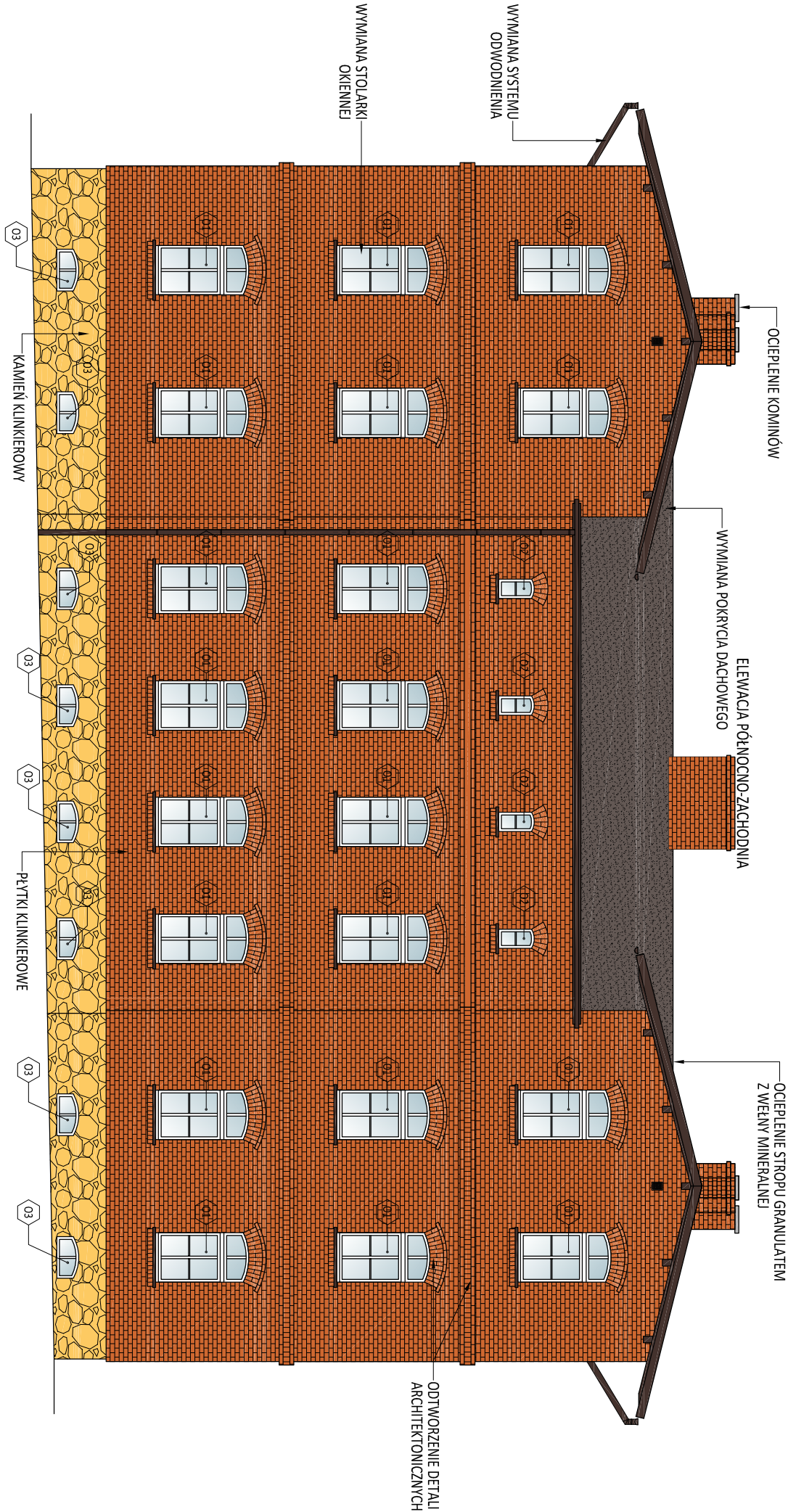
SPRACOWITEL
mgr inż. arch. Krzysztof GRUDNIOK
51/09/SŁOKK/II

Tytuł RYSUNKU

ELEWACJA POŁUDNIOWO-WSCHODNIA

DATA	SKALA	RE/SIR
2020-11-09	1:100	00
Faza	BRANŻA	Nr
PB	AR	PB-A-01

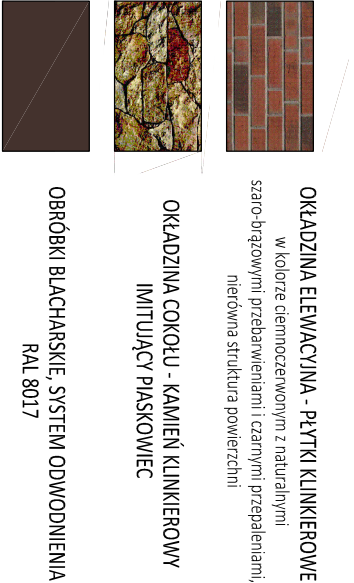
UL. OGRODOWSKIEGO 7



UWAGA:
Remont należy wykonać z materiałów nierozpraszających ognia (NRO)
Granicę niezwymlatowanych barw wyznaczają charakterystyczne punkty
budynku (cokół, krawędzie, naroża).
Ze względów poligraficznych mogą wystąpić różnice w tonacji kolorystycznej
rysunku w stosunku do oryginalnego wzornika. Dokładne ustalenie barw według
oryginalnego wzornika kolorów.

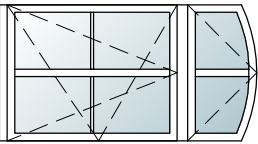
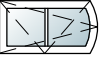
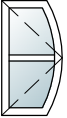
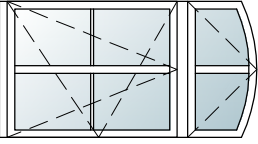
UWAGA! DOKUMENTACJĘ RYSUNKOWĄ NALEŻY ROZPATRYWAĆ JĄCZNIE Z OPISEM. W TRAKCIE PROWADZONYCH ROBÓT, MOGĄ WYSTĄPIĆ ELEMENTY NIEPRZEWIDZANE W NINIEJSZYM PROJEKcie. W KAŻDEJ SYTUACJI NALEŻY ZGŁOSIĆ SIĘ DO PROJEKTANTA CELEM USTALENIA DALSZEGO SPOSOBU POSTĘPOWANIA. WSZYSTKIE WYMIARY NALEŻY SPRAWDZIĆ NA BUDOWIE. PRZED PRZYSTĄPIENIEM DO ROBÓT SPRAWDZIĆ W ODPOWIEDNICH PROJEKTACH ROBÓT ZWIĄZANE. EVENTUALNE WADY KOORDYNACJI PRZEDSTAWIĆ NADZOROWI AUTORSKIEMU PRZED PRZYSTĄPIENIEM DO ROBÓT. WSZYSTKIE PRACE BUDOWALNE POWINNY BYĆ WYKONYWANE PRZEZ WYSPECJALIZOWANE EKIPY POD FACHOWYM NADZOREM I ZACHOWANIEM ZASAD SZTUKI BUDOWLANEJ, ZASAD BHP, POLSKICH NORM I PRZEPISÓW ORAZ ZALECEŃ PRODUCENTÓW. WSZYSTKIE ZMIANY WPROWADZANE PRZEZ WYKONAWCĘ W TRAKCIE TRWANIA ROBÓT, TAKŻE TE MAJĄCE NA CELU ZMIANĘ TECHNOLOGII ROBÓT POWINNY BYĆ PRZEDSTAWIONE NADZOROWI AUTORSKIEMU W CELU WERYFIKACJI I ZATWIERDZENIA.			
NAZWA PROJEKTU: DOCIEPLENIE WRĄZ Z WYKONANIEM INSTALACJI CENTRALNEGO OGRZEWANIA I GAZOWEJ W BUDYNKACH MIESZKALNYCH WIELORODZINNYCH ZLOKALIZOWANYCH W RYBNIKU PRZY UL. OGRODOWSKIEGO 7			
ADRES, DZIAŁKA: UL. OGRODOWSKIEGO 7 44-203 RYBNIK DZ. NR 3064/119, OBR. 0019 LIG01A			
INWESTOR: MIASTO RYBNIK ZAKŁAD GOSPODARKI MIESZKANIOWEJ ul. Kościuszki 17, 44-200 RYBNIK			
JEDNOSTKA PROJEKTOWA: PRACOWNIA PROJEKTOWA STRUKTURA P.P. KOCHANOWSKIEGO 18/15 43-190 MIKOŁÓW www.strukture.pl			
PROJEKTANT	SPEC	POPS	
mgr inż. arch. Tomasz PIŁORZ	ARCH.		
51/09/SŁOKK/II			
WSPÓŁPRACA			
SPRACOWIEC			
mgr inż. arch. Krzysztof GRUDNIOK			
51/09/SŁOKK/II			
Tytuł RYSUNKU			
ELEWACJA PÓŁNOCNO-ZACHODNIA			
DATA	SKALA	RE/SIR	
2020-11-09	1:100	00	
Faza	BRANŻA	Nr	
PB	AR	PB-A-02	

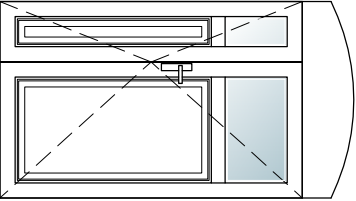
UL. OGRODOWSKIEGO 7



UWAGA:
Remont należy wykonać z materiałów nierozpraszających ognia (NRO)
Granice niezwymlatowanych barw wyznaczają charakterystyczne punkty
budynku (cokół, krawędzie, naroża).
Ze względów poligraficznych mogą wystąpić różnice w tonacji kolorystycznej
rysunku w stosunku do oryginalnego wzornika. Dokładne ustalenie barw według
oryginalnego wzornika kolorów.

UWAGA! DOKUMENTACJĘ RYSUNKOWĄ NALEŻY ROZPATRYWAĆ JĄCZNIE Z OPISEM. W TRAKCIE PROWADZONYCH ROBÓT, MOGĄ WYSTĄPIĆ ELEMENTY NIEPRZEWIDZIANE W NINIEJSZYM PROJEKcie. W KAŻDEJ SYTUACJI NALEŻY ZGŁOSIĆ SIĘ DO PROJEKTANTA CELEM USTALENIA DALSZEGO SPÓSOBU POSTĘPOWANIA. WSZYSTKIE WYMIARY NALEŻY SPRAWDZIĆ NA BUDOWIE. PRZED PRZYSTĄPIENIEM DO ROBÓT SPRAWDZIĆ W ODPOWIEDNICH PROJEKTACH ROBÓT ZWIĄZANE. EWENTUALNE WADY KOORDYNACJI PRZEDSTAWIĆ NADZOROWI AUTORSKIEMU PRZED PRZYSTĄPIENIEM DO ROBÓT. WSZYSTKIE PRACE BUDOWALNE POWINNY BYĆ WYKONYWANE PRZEZ WYSPECJALIZOWANE EKIPY POD FACHOWYM NADZOREM I ZACHOWANIEM ZASAD SZTUKI BUDOWLANEJ, ZASAD BHP, POLSKICH NORM I PRZEPISÓW ORAZ ZALECEŃ PRODUCENTÓW. WSZYSTKIE ZMIANY WPROWADZANE PRZEZ WYKONAWCĘ W TRAKCIE TRWAJĄCYCH ROBÓT, TAKŻE TE MAJĄCE NA CELU ZMIANĘ TECHNOLOGII ROBÓT POWINNY BYĆ PRZEDSTAWIONE NADZOROWI AUTORSKIEMU W CELU WERYFIKACJI I ZATWIERDZENIA.			
NAZWA PROJEKTU: DOCIEPLENIE WRAZ Z WYKONANIEM INSTALACJI CENTRALNEGO OGRZEWANIA I GAZOWEJ W BUDYNKACH MIESZKALNYCH WIELORODZINNYCH ZLOKALIZOWANYCH W RYBNIKU PRZY UL. OGRODOWSKIEGO 7			
ADRES, DZIAŁKA: UL. OGRODOWSKIEGO 7 44-203 RYBNIK DZ. NR 3064/119, OBR. 0019 LIG01A			
INWESTOR: MIASTO RYBNIK ZAKŁAD GOSPODARKI MIESZKANIOWEJ ul. Kościuszki 17, 44-200 RYBNIK			
JEDNOSTKA PROJEKTOWA: PRACOWNIA PROJEKTOWA STRUKTURA P.P. KOCHANOWSKIEGO 18/15 43-190 MIKOŁÓW www.strukture.pl			
PROJEKTANT	SPEC	POPS	
mgr inż. arch. Tomasz PIŁORZ	ARCH.		
51/09/SŁOKK/II			
WSPÓŁPRACJA			
SPRACOWITEL			
mgr inż. arch. Krzysztof GRUDNIOK			
51/09/SŁOKK/II			
Tytuł RYSUNKU			
ELEWACJA PÓŁNOCNO-WSCHODNIA ELEWACJA PÓŁDNIOWO-ZACHODNIA			
DATA	SKALA	RE/SIR	
2020-11-09	1:100	00	
Faza	BRANŻA	Nr	
PB	AR	PB-A-03	

OZNACZENIE	O1	O2	O3	O4
SCHEMAT				
WYMIARY W	90	35	76	90
ŚWIETLE OŚCIEŻY	170	65	40	170
IŁOŚĆ SZTUK	40	8	16	4
Uwagi	Okno PCW kolor zew. - Biały kolor wew. - Biały U=0,9W/m²K nawiewnik ciśnieniowy	Okno PCW kolor zew. - Biały kolor wew. - Biały U=1,4W/m²K nawiewnik ciśnieniowy	Okno PCW kolor zew. - Biały kolor wew. - Biały U=1,4W/m²K nawiewnik ciśnieniowy	Okno PCW kolor zew. - Biały kolor wew. - Biały U=1,4W/m²K nawiewnik ciśnieniowy
OZNACZENIE	DZ1			

SCHEMAT	
WYMIARY W	130
ŚWIETLE OŚCIEŻY	235
IŁOŚĆ SZTUK	2
Uwagi	Drzwi drewniane kolor - brązowy U=1,3 W/m²K

Ostateczny i dokładny wymiar okien nowoprojektowanych należy ustalić po przeprowadzeniu inwentaryzacji przez dostawcę. Kierunek otwierania dostosować do stanu istniejącego.

UWAGA!

DOKUMENTACJĘ RYSUNKOWĄ NALEŻY ROZPATRYWAĆ JĄCZNIE Z OPISEM. W TRAKCIE PROWADZONYCH ROBÓT, MOGĄ WYSTĄPIĆ ELEMENTY NIEPRZEWIDZANE W NINIEJSZYM PROJEKcie. W KAŻDEJ SYTUACJI NALEŻY ZGŁOSIĆ SIĘ DO PROJEKTANTA CELEM USTALENIA DALSZEGO SPOSOBU POSTĘPOWANIA. WSZYSTKIE WYMIARY NALEŻY SPRAWDZIĆ NA BUDOWIE. PRZED PRZYSTĄPIENIEM DO ROBÓT SPRAWDZIĆ W ODPowiedNICH PROJEKTACH ROBÓTY ZWIĄZANE. EWENTUALNE WADY KOORDYNACJI PRZEDSTAWIĆ NADZOROWI AUTORSKIEMU PRZED PRZYSTĄPIENIEM DO ROBÓT.

WSZYSTKIE PRACE BUDOWALNE POWINNY BYĆ WYKONYWANE PRZEZ WYSPECJALIZOWANE EKIPY POD FACHOWYM NADZOREM I ZACHOWANIEM ZASAD SZTUKI BUDOWLANEJ, ZASAD BHP, POLSKICH NORM I PRZEPISÓW ORAZ ZALECEŃ PRODUCENTÓW.

WSZYSTKIE ZMIANY WPROWADZANE PRZEZ WYKONAWCĘ W TRAKCIE TRWAJĄCA ROBÓT, TAKŻE TE MAJĄCE NA CELU ZMIANĘ TECHNOLOGII ROBÓT POWINNY BYĆ PRZEDSTAWIONE NADZOROWI AUTORSKIEMU W CELU WERYFIKACJI I ZATWIERDZENIA.

NAZWA PROJEKTU: DOCEPILENIE WRĄZ Z WYKONANIEM INSTALACJI CENTRALNEGO OGRZEWANIA I GAZOWEJ W BUDYNKACH MIESZKAŁNYCH WIELORODZINNYCH ZLOKALIZOWANYCH W RYBNIKU PRZY UL. OGRÓDOWSKIEGO 7

ADRES, DZIAŁKA: UL. OGRÓDOWSKIEGO 7 44-203 RYBNIK DZ. NR 3064/119, OBR. 0019 LIG01A

INWESTOR: MIASTO RYBNIK ZAKŁAD GOSPODARKI MIESZKANIOWEJ ul. Kościuszki 17, 44-200 RYBNIK

JEDNOSTKA PROJEKTOWA: PRACOWNIA PROJEKTOWA STRUKTURA P.P. KOCHANOWSKIEGO 18/15 43-190 MIKOŁÓW www.strukture.pl

PROJEKTANT: mgr inż. arch. Tomasz PIŁORZ ARCH. SPEC. PODPS

WSPÓŁPRACA: mgr inż. arch. Krzysztof GRUDNIOK 51/09/SLOKK/II

SPRAWDZIŁ: mgr inż. arch. Krzysztof GRUDNIOK 51/09/SLOKK/II

Tytuł RYSUNKU: ELEWACJA PŁD-WSCH - INWENTARYZACJA

DATA: 2020-11-09 SKALA: 1:50 RE/SIR: 00

FAZA: PB BRANŻA: AR NR: PB-A-04